



**FIRST CISL**

Federazione Italiana Reti dei Servizi del Terziario  
BANCHE - ASSICURAZIONI - RISCOSSIONI - AUTHORITY

# L'INTERAZIONE TRA ENTI DI RICERCA E SINDACATO NELLA PROGETTAZIONE EUROPEA

## L'ESPERIENZA DI FIRST CISL

Paola Vinciguerra  
Progettazione europea FIRST CISL

# ALCUNI DATI GENERALI



## 2009-2023

15 progetti presentati come APPLICANT/COORD

- 14 finanziati dalla CE x totale oltre €3.7 mln
- 1 presentato feb. 2023

Per ogni progetto:

- AMPIA PARTNERSHIP (COMPRESO FEDERAZIONI EUR)
- RACCOLTA BUONE PRATICHE/SURVEY
- PERCORSO DI FORMAZIONE
- POLICY RECOMMENDATION
- DISSEMINATION TOOL
- LIBRO IN FORMATO CARTACEO E ELETTRONICO (ITA-ENG)

## 2023

1 progetto  
biennale in corso

+

1 progetto  
presentato in  
attesa di esito

- ❖ **Networking + selezione accurata del **partenariato****
  - Cisl e federazioni Cisl, sindacati europei e di paesi candidati, Università, istituti di ricerca, confronto con agenzie ed istituzioni europee (Eurofound, CESE, CEDEFOP, EU-OSHA)
- ❖ **Sostegno organizzativo** in quanto parte integrante della strategia First
- ❖ **Coerenza con i valori** dell'organizzazione (First e Cisl) e con le priorità della CE
- ❖ **Rendicontazioni** a CE puntuali, corrette e analitiche
- ❖ **Team work**
- ❖ **Innovazione e continuità**
- ❖ **Workshop e attività di formazione**
- ❖ **Virtual Agora e Survey on line**
- ❖ **Disseminazione dei risultati e Comunicazione**

# L'INTERAZIONE TRA ENTI DI RICERCA E FIRST CISL

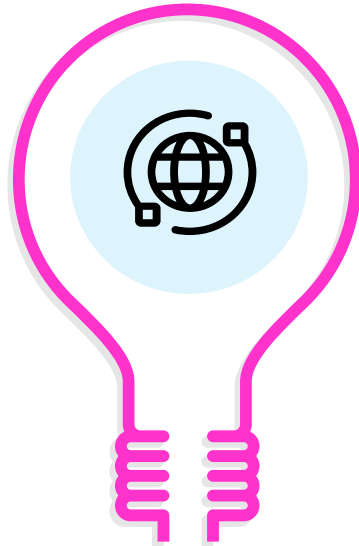


**OBIETTIVO:** dare sostanza scientifica ai risultati del progetto



## CRITERI DI SCELTA

- Prestigio internazionale degli istituti/università
- Expertise rispetto ai temi del progetto
- Relazioni consolidate nel tempo



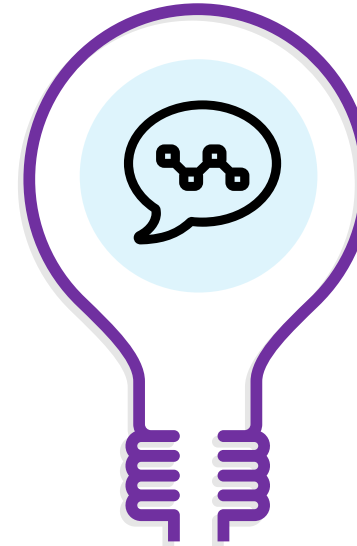
## RUOLO DEGLI ENTI

- Ricerca desk e on the field (survey in collaborazione con OO.SS.)
- Supporto tecnico per submission e rendicontazione
- Casa editrice per pubblicazione libro



## RISULTATI ATTESI

- Elaborazione paper
- Contenuti per la formazione
- Contributo per elaborazione policy recommendation
- Contributo per libro e Dissemination



## MODALITA' DI LAVORO

- Approccio innovativo: collaborazione attiva tra partner scientifici e parti sociali
1. Ricerche specifiche x ogni ente
  2. in cooperazione tra enti di ricerca
  3. insieme ai social partner



## VALORE AGGIUNTO

- Ampliare il dibattito oltre i confini del sindacato
- Dissemination dei risultati nel mondo accademico internazionale
- Opportunità di confronto con altri istituti (es. Eurofound, istituzioni ed agenzie europee)

SOLIDARIETA'  
INTERGENERA  
ZIONALE

CALL FOR PROPOSAL 4  
Improving expertise in the field of industrial relations

2018-2020

PARTENARIATO

**3 CO-APPLICANT: UNIVERSITA' DI VALENCIA, UNIVERSITA' DI LODZ, ADAPT**

Sindacati- 10 Organizzazioni sindacali Belgio, Finlandia, Francia, Grecia, Ungheria, Italia, Malta, Romania, Spagna e Turchia + la federazione europea UNI EUROPA

Aziende - Gruppo Intesa San Paolo e FEDERMANAGEMENT

FASI DEL  
PROGETTO

8 STEP – RICERCA SCIENTIFICA ED EMPIRICA + CORSO DI FORMAZIONE

RISULTATI ATTESI

- Dimostrare che le politiche di **AGE MANAGEMENT** e di **SOLIDARIETÀ INTERGENERAZIONALE** sono le risposte più efficaci per i cambiamenti demografici nel mercato del lavoro

- 3 REPORT SCIENTIFICI + GLOSSARIO

- SITO WEB + DISSEMINATION TOOL

- POLICY RECOMMENDATION

MIFID II &  
DIGITALIZZAZIONE

CALL FOR PROPOSAL 4  
Improving expertise in the field of industrial relations

2019-2021

PARTENARIATO

**3 CO-APPLICANT: CELSI UNIVERSITA' DI Bratislava, F.I.O.H. istituto di ricerca finlandese, ADAPT**

Sindacati- 10 Organizzazioni sindacali Belgio, Finlandia, Montenegro, Olanda, Francia, Slovacchia, Spagna, UK e Austria+ la federazione europea UNI EUROPA  
Aziende - Gruppo Intesa San Paolo e FEDERMANAGEMENT

FASI DEL  
PROGETTO

8 STEP – RICERCA SCIENTIFICA ED EMPIRICA + CORSO DI FORMAZIONE

RISULTATI ATTESI

- Fornire le LINEE GUIDA per le Relazioni Industriali nel settore bancario in modo da governare gli effetti del cambiamento a seguito dell'entrata in vigore della Direttiva MiFID (2014/65/UE) e del processo di DIGITALIZZAZIONE
- 3 REPORT SCIENTIFICI
- SITO WEB + DISSEMINATION TOOL
- POLICY RECOMMENDATION

#GreenFin



SOCPL-2021-INFO-REPR: Information, consultation and participation of representatives of undertakings

2022-2024

PARTENARIATO

**1 COORDINATOR** FIRST CISL, **2 BENEFICIARIES** Adapt - Università di Lodz

**2 AFFILIATED ENTITIES** Fondazione Adapt e Fondazione Fiba

**ASSOCIATED PARTNERS:**

**8 SINDACATI EUROPEI** Cfdt-Cadres (Francia), FSLCPR (Romania), NFU (Scandinavia finanza), Fesmc-Ugt (Spagna finanza), Bbdsz (Ungheria finanza), SBS-SBU (Slovenia finanza), OZBP (Slovacchia finanza), Sindacatulupa (Romania finanza), + **1 SINDACATO DA PAESE CANDIDATO** SSCG (Montenegro)

**CAE** UniCredit, Generali, Crédit Agricole, BNP PARIBAS

**FEDERAZIONI EUROPEE** UNI Europa, Eurocadres

**CONFEDERAZIONE NAZIONALE** CISL

**AZIENDA** UniCredit SPA

FASI DEL PROGETTO

**4 WORK PACKAGE** – COORDINAMENTO E CONTROLLO QUALITA', RICERCA SCIENTIFICA ED EMPIRICA, FORMAZIONE, DISSEMINATION

RISULTATI ATTESI

- Maggiore conoscenza normative europee su green economy e impatto sul mondo del lavoro
- Definizione e diffusione di **nuovi profili e competenze professionali** necessarie a rafforzare il ruolo del settore finanziario nella rivoluzione verde europea
- Crescita capacità negoziali e sinergie tra i diversi livelli della contrattazione collettiva che trovano la loro sintesi nei CAE
- REPORT SCIENTIFICI + REPORTOIR NUOVI PROFILI PROFESSIONALI GREEN
- SITO WEB + DISSEMINATION TOOL
- POLICY RECOMMENDATION

CORPORATE  
FAMILY  
RESPONSABILITY

SOCPL-2022-IND-REL: Improving expertise in the field of industrial relations

Submission  
7.2.2023



2024-2026?

PARTENARIATO

**1 COORDINATOR** FIRST CISL, **4 BENEFICIARIES** Fondazione Adapt, University of Lodz, Trinity Business School - Trinity College Dublin University, University of Murcia

**2 AFFILIATED ENTITIES** ADAPT & Fondazione Fiba

**ASSOCIATED PARTNERS:**

**8 SINDACATI EUROPEI** Fec Fo (France), Sindicatul UPA (Romania), NFU (Denmark/Sweden/Finland), Fesmco-Ugt (Spain), Bbdsz (Hungary), OTOE (Greece), MUBE (Malta), OSPPP(Czech Republic) + **1 SINDACATO DA PAESE CANDIDATO** Basisen (Turkey)

**FEDERAZIONE EUROPEA** UNI Europa

**CONFEDERAZIONE NAZIONALE** CISL

**AZIENDA** Crédit Agricole (France)

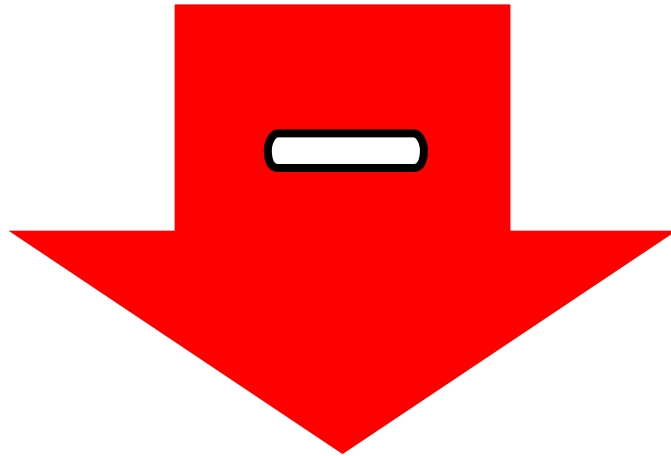
FASI DEL PROGETTO

**4 WORK PACKAGE** – COORDINAMENTO E CONTROLLO QUALITA', RICERCA SCIENTIFICA ED EMPIRICA, FORMAZIONE, DISSEMINATION

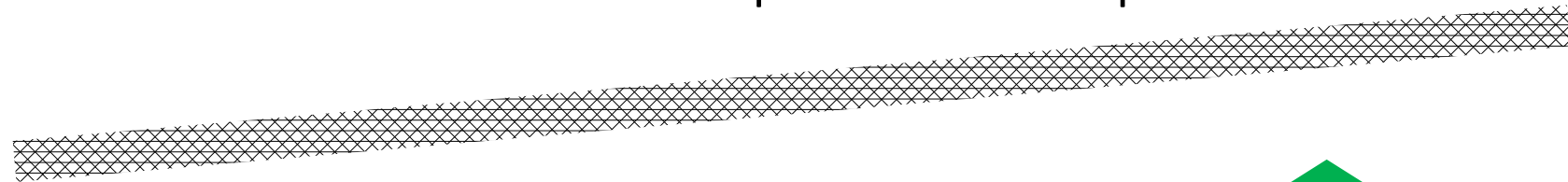
RISULTATI ATTESI

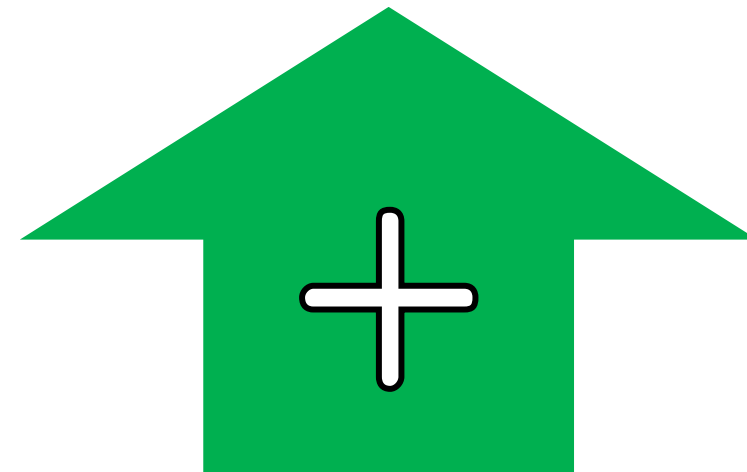
- Verificare l'ipotesi di partenza secondo cui le politiche di CFR hanno un impatto positivo sia sui lavoratori che sulle aziende
- Costruire un **INDICATORE**, da fornire come benchmark alle aziende finanziarie, per misurare il loro grado di sensibilità alle politiche di CFR
- Sviluppare la conoscenza del quadro normativo europeo, in particolare la Direttiva 2014/95/UE
- REPORT SCIENTIFICI + SITO WEB + DISSEMINATION TOOL
- POLICY RECOMMENDATION





- Maggiore **complessità** in fase di submission e rendicontazione
- Questione aperta sul **cofinanziamento** con emolumenti dirigenti non dipendenti dal sindacato
- **Tempistiche incerte** e tempi più lunghi rispetto al sistema precedente

- 
- Rendicontazione lungo tutto l'arco del progetto (-/+)
  - Possibilità di **acquisire competenze** per accedere ad altri bandi (Horizon/Erasmus plus...)
  - **Maggiore flessibilità?**





**FIRST CISL**

Federazione Italiana Reti dei Servizi del Terziario  
BANCHE - ASSICURAZIONI - RISCOSSIONI - AUTHORITY

**GRAZIE**

**Paola Vinciguerra**

**Email: [paolavinciguerra66@gmail.com](mailto:paolavinciguerra66@gmail.com)**

**Cell: 393 9613725**